



Editora
Lumière

L + D

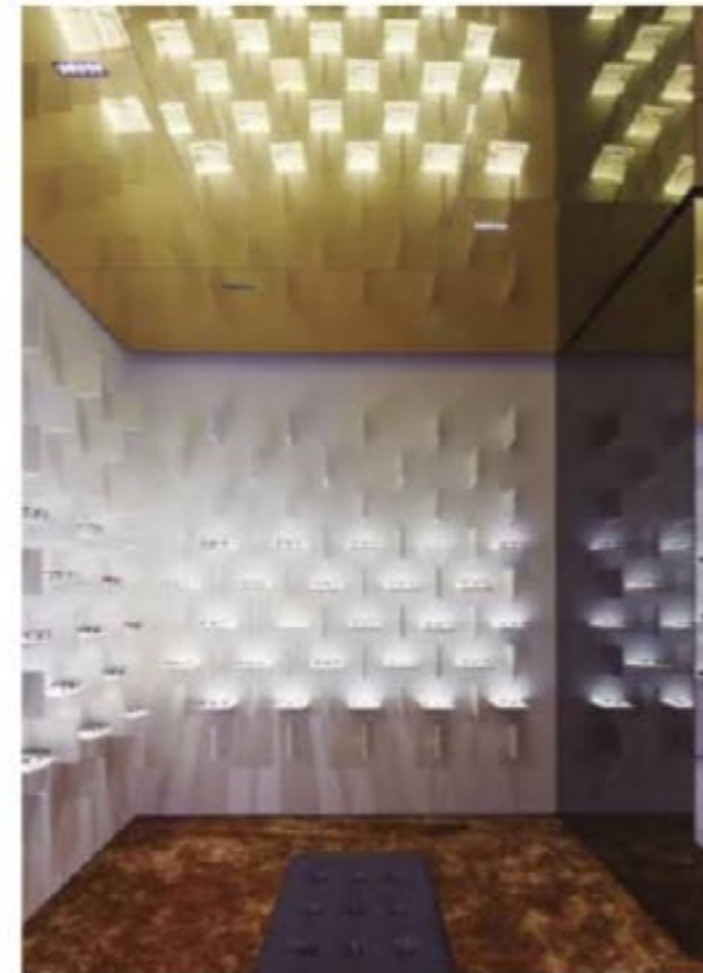
luz | design | arquitetura



GALERIA CASA TRIÂNGULO, SÃO PAULO

E MAIS: HILTON BARRA HOTEL, RIO DE JANEIRO

CLUBE MELISSA, RIO DE JANEIRO | ÓTICA BOLON, XANGAI (CHINA)



O projeto de iluminação da Ótica Bolon determinou uma zona mais escura junto aos expositores verticais nas paredes, com a finalidade de destacar sua iluminação. Na página anterior, ambiente da recepção da loja iluminado por luminárias circulares dimerizáveis sem moldura, embutidas no forro metálico dourado para LED, com fecho assimétrico $63^{\circ} \times 20^{\circ} / 4.000K / 1200lm$. Nesta página, à esquerda, luminárias dimerizáveis retangulares de pequenas dimensões sem moldura, para LED com fecho $40^{\circ} / 4.000K / 1.000lm / 10W$, para iluminação ambiente. À direita, mesa de atendimento iluminada pelas luminárias circulares com fecho oval.

JOGO DE LUZ E SOMBRA

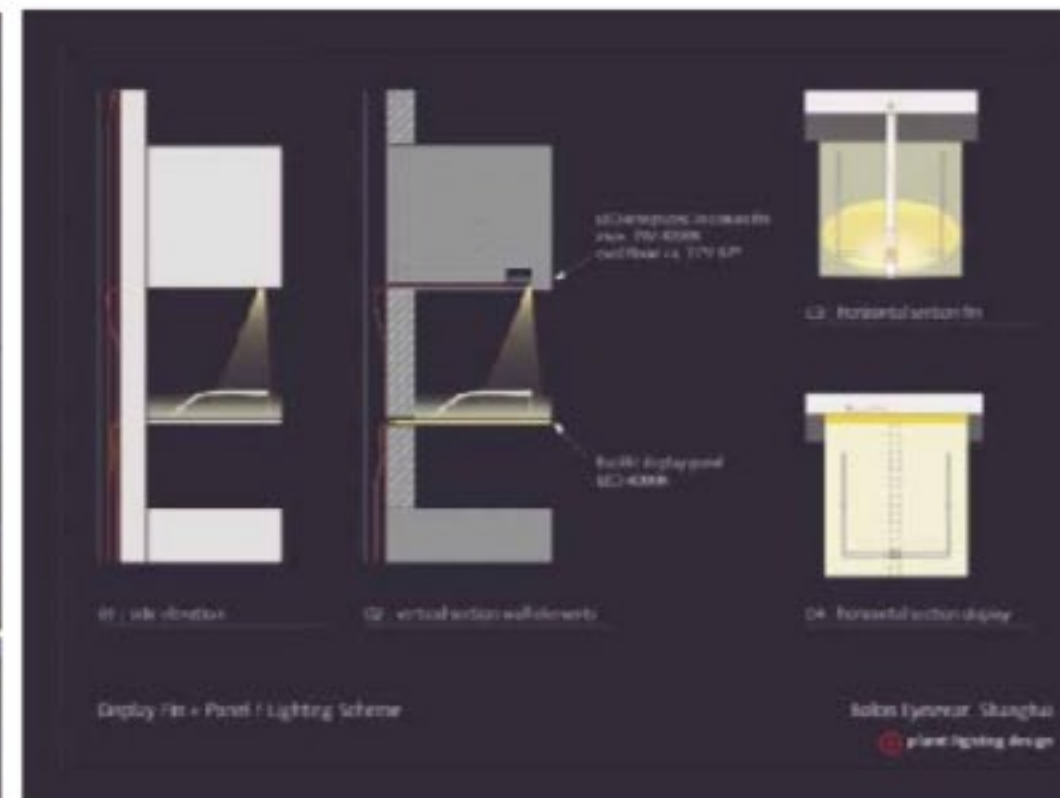
Texto: Orlando Marques | Fotos: Shuhe Architectural Photography

Desenho italiano, alta reprodução das cores, facilidade de manutenção, durabilidade, conforto visual, proteção UV e controle antiofuscante. Se não fossem algumas das características qualitativas encontradas em óculos e lentes, tais particularidades poderiam ser facilmente confundidas com equipamentos de iluminação utilizados em premiados projetos de lighting design. No caso da marca chinesa Bolon, esses predicados são encontrados tanto na sua linha de produtos - que a tornou a principal marca em seu segmento na China e a terceira no mundo - quanto nas luminárias especificadas no projeto de sua nova loja flagship em Xangai.

Desenvolvido em estreita colaboração entre os arquitetos do escritório Ippolito Fleitz Group, de Stuttgart, e os do escritório pfarr lighting design, de Munique, ambas cidades da Alemanha, o projeto teve como principal abordagem interpretar espacialmente a narrativa de elegância, sofisticação e consciência de moda, atributos pelos quais a marca ficou conhecida.

Os projetos concentraram-se em apresentar os produtos da marca de maneira iconográfica, num ambiente atraente e singular. O projeto de arquitetura caracteriza-se pelo emprego de revestimentos de alta qualidade e pelo desenho de mobiliário com linhas simples. Os acabamentos dos materiais utilizados alternam





entre altamente especulares – forro metálico dourado, mármore e espelho – e opacos – corian branco e couro.

O projeto de iluminação, elaborado com consciência do poder modelador da luz, utiliza cada superfície, volume e propriedade de acabamento dos materiais para estimular a visão sem tirar o foco do produto, ajudando, assim, a compor um espaço altamente dinâmico e eficiente em seu propósito.

ILUMINAÇÃO DOS EXPOSITORES

A loja possui dois tipos de expositor: verticais, posicionados nas paredes; e horizontais, no mobiliário distribuído pela loja.

O projeto dos expositores verticais baseou-se em duas premissas: apresentar os produtos individualmente, de maneira a conferir-lhes exclusividade; e possibilitar sua aplicação em tamanhos diversos de paredes, o que permite que os expositores sejam replicados em outras lojas ou quiosques da marca.

Para isso, foi criada uma composição de lâminas quadradas intercaladas nas posições vertical e horizontal, de modo ortogonal. O acabamento das lâminas e das paredes é de corian branco de alta opacidade, em contraste com os demais acabamentos especulares da loja.

Em virtude de seu caráter tridimensional, a composição dos expositores parece saltar das paredes. Não por acaso, essa sensação é potencializada pelo jogo de luz e sombras produzido pelo conjunto.

O projeto de iluminação dos expositores combinou dois sistemas: luz direta e luz indireta e difusa, por meio de equipamentos integrados em cada uma das lâminas, na faixa onde os produtos são expostos.

O sistema de iluminação direta – para destacar os óculos – se dá por meio de uma luminária miniatura de LED com lentes para fecho oval, embutida na base das lâminas verticais.

O sistema de iluminação indireta e difusa foi criado para iluminar individualmente o fundo do expositor e a base da lâmina onde os óculos são expostos, destacando assim as cores e as propriedades das lentes e dos óculos. O efeito ocorre por meio da transmissão da luz no acrílico translúcido das lâminas horizontais. Nesse caso, a fonte de luz fixada por trás de uma das faces da lâmina, a face embutida na parede.

Para garantir a integridade do conjunto, com exceção da face onde os óculos são exibidos e da face embutida na parede, as demais faces das lâminas horizontais receberam acabamento branco opaco.

O projeto de iluminação ainda procurou potencializar o efeito de luz desses expositores, criando uma zona de sombra junto às paredes. Essa solução, além de garantir simetria no jogo de luz e sombras produzido pelas lâminas, evita possíveis interferências de ogivas luminosas produzidas pelos fechos das luminárias embutidas no forro, caso estivessem localizado próximas às paredes.

A iluminação dos expositores no mobiliário distribuído pela loja segue o mesmo princípio dos expositores nas paredes: iluminação difusa por meio de vidro translúcido leitoso

retroiluminado e iluminação direta de destaque por meio de luminárias embutidas no forro.

No caso das superfícies retroiluminadas, além de destacar as propriedades das lentes dos produtos, a luminosidade da superfície ajuda a minimizar possíveis ofuscamentos nas cúpulas de vidro, resultado da reflexão dos fechos de luz das luminárias embutidas no forro.

ILUMINAÇÃO DO AMBIENTE

O forro metálico dourado, outro elemento de destaque no interior da loja, é constituído de placas retangulares de diferentes tamanhos e composto de material altamente especular. O emprego desse material é inspirado no conceito de uma atmosfera vibrante, remetendo aos dias ensolarados na praia.

Com a finalidade de destacar o forro – e prover a iluminação ambiente necessária para as funções da loja –, os designers decidiram iluminar os pisos de mármore e carpete, que, por sua vez, são refletidos pelo forro dourado.

Outro detalhe que visa manter a integridade visual do espaço é a distribuição das luminárias nas placas do forro, organizadas de acordo com a posição das placas.

Apesar de ter apenas 95m² de área, o projeto de iluminação da loja consegue criar com sucesso diversos ambientes de luz, seja para dar destaque aos produtos, seja pelos materiais empregados. No mês passado o projeto foi agraciado com o prestigioso Prêmio IF Awards 2016 na categoria Arquitetura de Interiores. ●

Na página anterior, à esquerda, expositores horizontais iluminados com o mesmo conceito dos expositores verticais: retroiluminação e iluminação de destaque; à direita, sala de atendimento iluminada uniformemente por meio de retroiluminação sobre lona tensionada. Nesta página, à esquerda, detalhe do mockup do projeto de iluminação dos expositores verticais: iluminação de destaque por meio de luminária miniatura LED SW / 4.000K / 500lm embutida na lâmina vertical e iluminação difusa por LED 4.000K / 500-820lm embutida na parte anterior da lâmina horizontal; à direita, desenhos esquemáticos dos expositores.

ÓTICA BOLON
Xangai, China
Projeto de iluminação:
pfarre lighting design
Projeto de arquitetura:
Ippolito Fleitz Group
Cliente:
Xiamen Artgril Optical
Fornecedor:
Fushida Xangai