

DESIGN & DETAIL

IW



NEW PROJECT\_B2Y OFFICE, WB, VILA SOLTA, FAMILY HOME  
CELEBRITY\_FIW\_STANLEY SALTOWITZ, ATOMA ARCHITECTS INC., 1234 HOWARD STREET UNIT NO.5,  
CONDUIT RESTAURANT, MCCARTHY RESIDENCE, REDO SALON & VAN BELLA  
DESIGN VIEW\_TRANSIT CASES, CHAIRS FROM MICO ARCHITECTURAL CERAMICS-OLD

74  
vol.





## WGV Cafeteria

WGV 카페테리아

**Design** ippolito fleitz group ([www.ifgroup.org](http://www.ifgroup.org))

**Design Team** Peter Ippolito, Gunter Fleitz, Mathias Mödinger,  
Lena Nöh, Tim Lessmann

**Location** Stuttgart, Germany

**Built Area** 400m<sup>2</sup>

**Photograph** Zoöey Braun ([zoöey@zoöeybraun.de](mailto:zoöey@zoöeybraun.de))

**Editor** Ha Ji-hae

설 계 이폴리토 플레이츠 그룹

위 치 독일 슈투트가르트

면 적 400㎡

에 디 터 하지혜







©ZOOEY BRAUN PHOTOGRAPHY\_Entrance



©ZOOEY BRAUN PHOTOGRAPHY\_General seating area view

After designing the customer service center for the new WGV insurance group headquarters, our studio was commissioned to design a new cafeteria as an additional alternative to the existing staff canteen. For this purpose, a completely new room was modelled in an older part of the building that once housed office space.

The entrance opens on to a self-service area. A striking solid surface table in propeller form gives a dynamic upbeat to the cafeteria. It also forms the communicative heart of the self-service zone and is illuminated by three minimalist light circles. A corridor leads through to the bistro proper. The floor is made of smooth, medium grey, cast terrazzo, giving the room a fluid and spacious feel. Bistro guests can choose between a range of seating situations offering different moods. Along one side of the extended entrance corridor is a floating solid surface bar, which is accented by narrow-beam recessed lighting. To the other side of this open corridor leading towards the training center at the rear, and flanking the entire length of the facade, is a kind of 'dining car' made up of eight separate cabinets. Both the seating units of these slightly

raised seating groups and the curved ceiling surround are constructed from whitewashed oak. The area functions as a closed unit, also thanks to the white curtain that acts as a daylight filter. The serial rhythm of the cabinets is accentuated by floor lights integrated into the sides of the seating units.

The center of the cafeteria is designated by seven round tables, which are positioned within overlapping circular areas. Domes in the ceiling above each of the table groups are indirectly illuminated by reflective disks. Circles are carved out in the floor with needle felt inlays, enclosed by a stainless steel perimeter. The seating groups thus create a central motif, which gives the room a strong core. A bronze-colored room filter made from looped wooden lamellae partially conceals a more private seating area.

With its different seating situations, the new cafeteria offers a broad spectrum of spaces for all kinds of communication requirements. It creates both a space for intimate tête-à-tête discussions and for a communal lunch break with your circle of colleagues.



©ZOOEY BRAUN PHOTOGRAPHY\_Lunch counter





© ZOOEY BRAUN PHOTOGRAPHY\_Afcoves



© ZOOEY BRAUN PHOTOGRAPHY\_Bar

이폴리토는 WGV 보험의 고객 서비스 센터 설계 이후, 기존 직원식당에 추가될 카페테리아의 설계도 맡았다. 이로써 사무 공간으로 사용되었던 이 구역은 새로운 공간으로 조성되어 색다른 개념을 선보이고 있다. 출입구에는 독특한 프로펠러 형태 탁자가 셀프서비스 구역으로 통선을 이끌면서 공간 중심을 형성한다. 여기에는 미니멀리즘 양식을 따르는 세 개의 원형조명이 천장에 설치되어 불을 밝혀 유동성 있는 분위기를 선보인다. 이는 입구를 비롯해 카페테리아 전체에 역동적이고 경쾌한 느낌을 주는 역할을 한다.

복도를 지나 내부로 들어서면 밝은 회색으로 연출된 공간에 압도당하게 된다. 각각 다른 분위기와 형태의 좌석이 한데 모인 모습은 시각적인 자극과 함께 고객들에게 자신에게 가장 적합한 좌석을 선택할 수 있는 즐거움을 부여한다. 복도의 한쪽에는 공중으로 띄운 바가 있는데, 이는 조명에 의해 더욱 강조되고 있다.

파사드를 따라 배치된 개방형 복도의 반대편에는 벽체에 매입된 여덟 개의 좌석이 있다. 이것은 바닥으로부터 약간 높게 설치되었으며 곡선형 천장을 통한 일련의 울동감으로 흥미로움을 느끼게 한다. 이와 함께 자연광을 여과해주는 백색 휘장과 좌석의 측면에 매입된 바닥 조명으로 이 구역에 독립성을 부여한다.

카페테리아의 중앙에 놓인 일곱 개의 둥근 탁자는 서로 겹쳐져 있는 원형 공간 안에서 통일된 배치를 지닌다. 이 공간은 카페테리아에 강한 핵심 요소로 작용하여 주요 모티브를 형성한다. 아울러 한편에 마련된 일부 공간에는 얇은 나무 판을 고리 형상으로 구부려 제작한 파티션을 설치해 사적인 공간으로 이용 가능하다. 새로이 계획된 카페테리아는 다양한 좌석과 함께 모든 종류의 의사 소통을 충족할 수 있는 광범위한 공간을 제공하여 친밀한 분위기 아래 대화를 나누며 동료들과 식사를 즐길 수 있게 한다.





©ZOOEY BRAUN PHOTOGRAPHY\_Seating area with round tables



©ZOOEY BRAUN PHOTOGRAPHY

©ZOOEY BRAUN PHOTOGRAPHY





©ZOOEY BRAUN PHOTOGRAPHY\_Long bench & Bistro tables

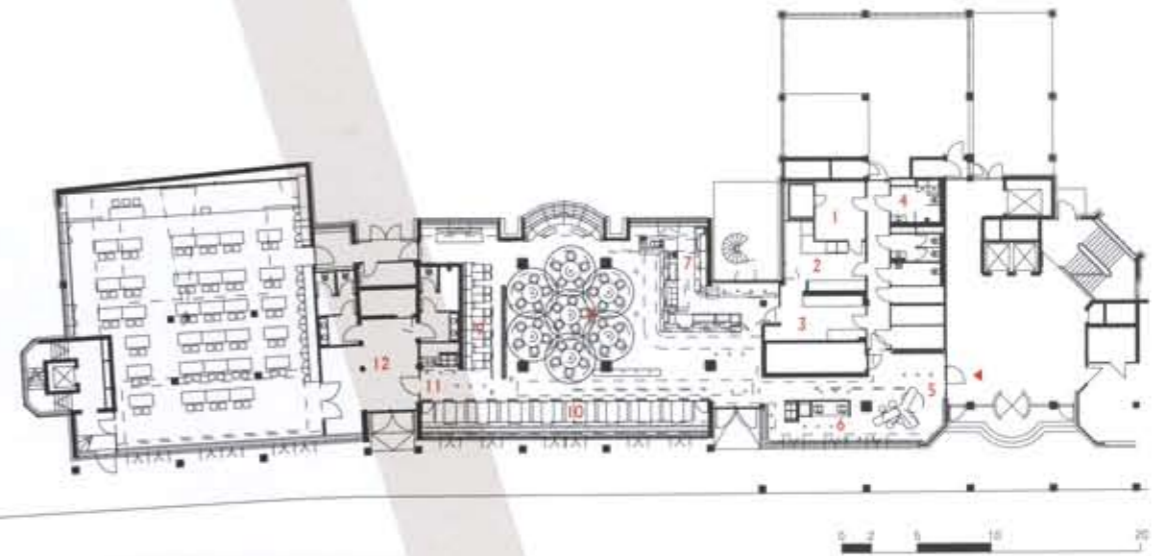


©ZOOEY BRAUN PHOTOGRAPHY\_Partition of seating area



©ZOOEY BRAUN PHOTOGRAPHY

- 1. Storage
- 2. Kitchens
- 3. Scullery
- 4. Toilet
- 5. Entrance
- 6. Self service zone
- 7. Lunch counter
- 8. Main seating area
- 9. Seating area
- 10. Alcoves
- 11. Wardrobe
- 12. Foyer



Floor plan